



หลักสูตรวิทยาศาสตร์มหาบัณฑิต

สาขาวิทยาการประกันภัย (หลักสูตรใหม่ พ.ศ. 2563)

ภาควิชาคณิตศาสตร์

ชื่อปริญญาและสาขาวิชา

- ชื่อเต็ม (ไทย) : วิทยาศาสตรมหาบัณฑิต (วิทยาการประกันภัย) หลักสูตรนานาชาติ
 (อังกฤษ) : Master of Science (Actuarial Science) International Program
- ชื่อย่อ (ไทย) : วท.ม. (วิทยาการประกันภัย)
 (อังกฤษ) : M.Sc. (Actuarial Science)



ความต้องการบุคลากรและผู้เชี่ยวชาญทางด้านธุรกิจประกันภัย เพิ่มขึ้น อย่างต่อเนื่อง



Growth in Thai Direct Life and Non-Life Insurance

Premium : 1969 to 2019

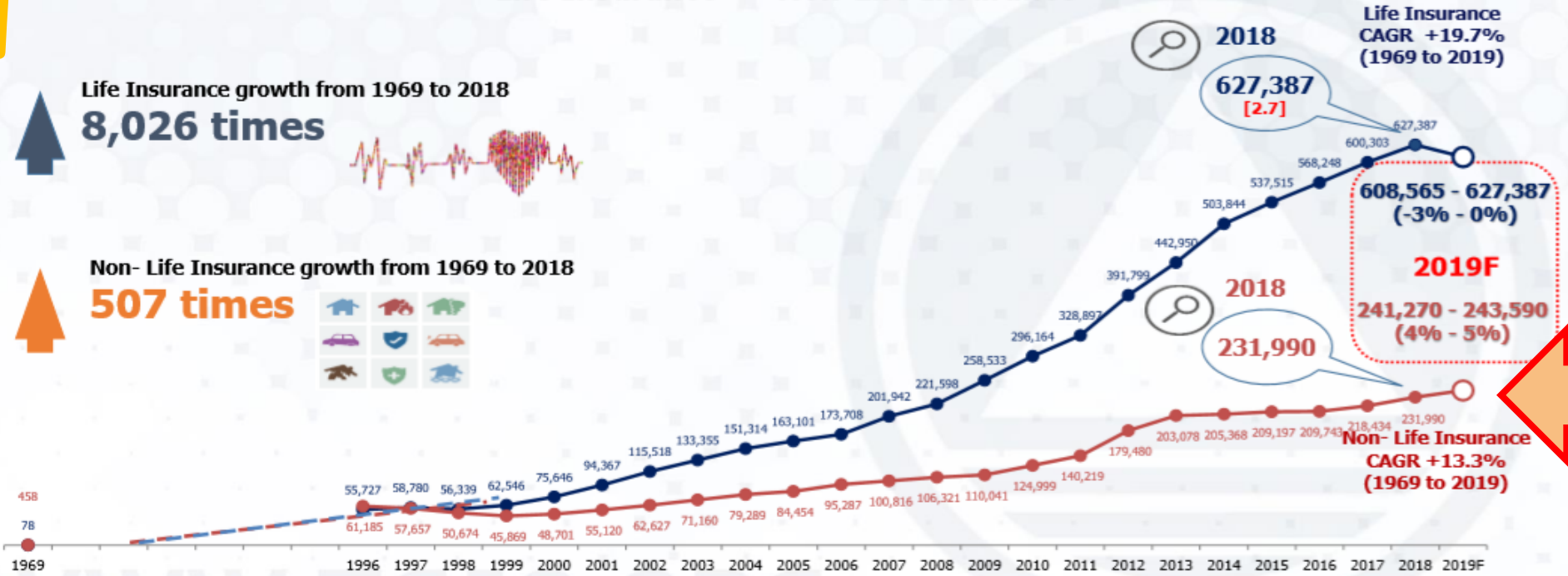
Million Baht

Life Insurance Non-Life Insurance

Life Insurance growth from 1969 to 2018
8,026 times



Non- Life Insurance growth from 1969 to 2018
507 times










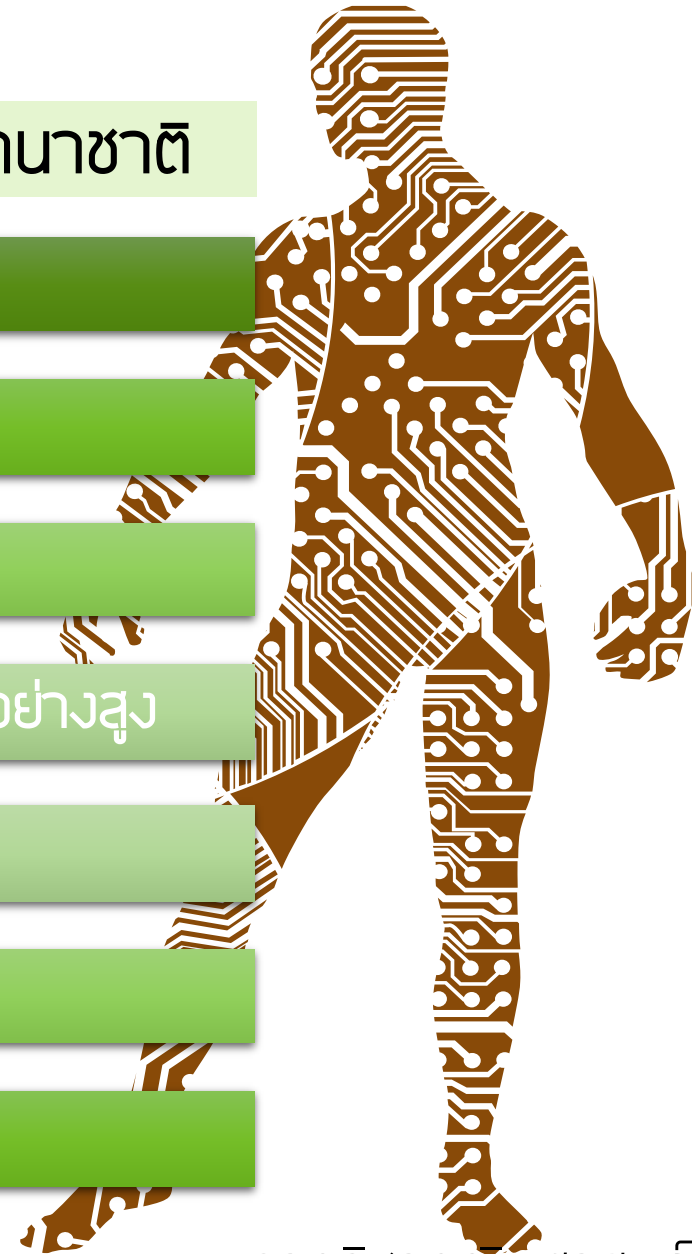
ที่มา: คاعدการณเบ้ยประกันช้ชีวิต ปี 2562 จากสมาคมประกันช้ชีวิตไทย
คاعدการณเบ้ยประกันวินาศภัย ปี 2562 จากสมาคมประกันวินาศภัยไทย

แผนภาพแสดงการเติบโตของธุรกิจประกันในประเทศไทย ฝารณาจากค่าเบ้ยประกัน ตั้งแต่ปี 1969 ถึง 2019

ความสำคัญของหลักสูตร

หลักสูตรวิทยาศาสตรมหาบัณฑิต (วิทยาการประกันภัย) หลักสูตรนานาชาติ

-  เป็นหนึ่งในสาขาวิชาที่เติบโตอย่างรวดเร็ว
-  เป็นหัวใจหลักของการบริหารงานด้านธุรกิจประกันภัย
-  มีผลกระทบต่อการบริหารความเสี่ยงขององค์กร
-  เป็นที่ต้องการบุคลากร ผู้เชี่ยวชาญในสาขาวิชาชั้นนี้เป็นอย่างสูง
-  เป็นหลักสูตรนานาชาติ
-  ยังมีความสามารถในการใช้ภาษาอังกฤษเพื่อติดต่อสื่อสาร
-  เพื่อพัฒนาองค์ความรู้ของตนเองและหน่วยงานได้ในระดับสากล



แนวทางการประกอบอาชีพหลังสำเร็จการศึกษา



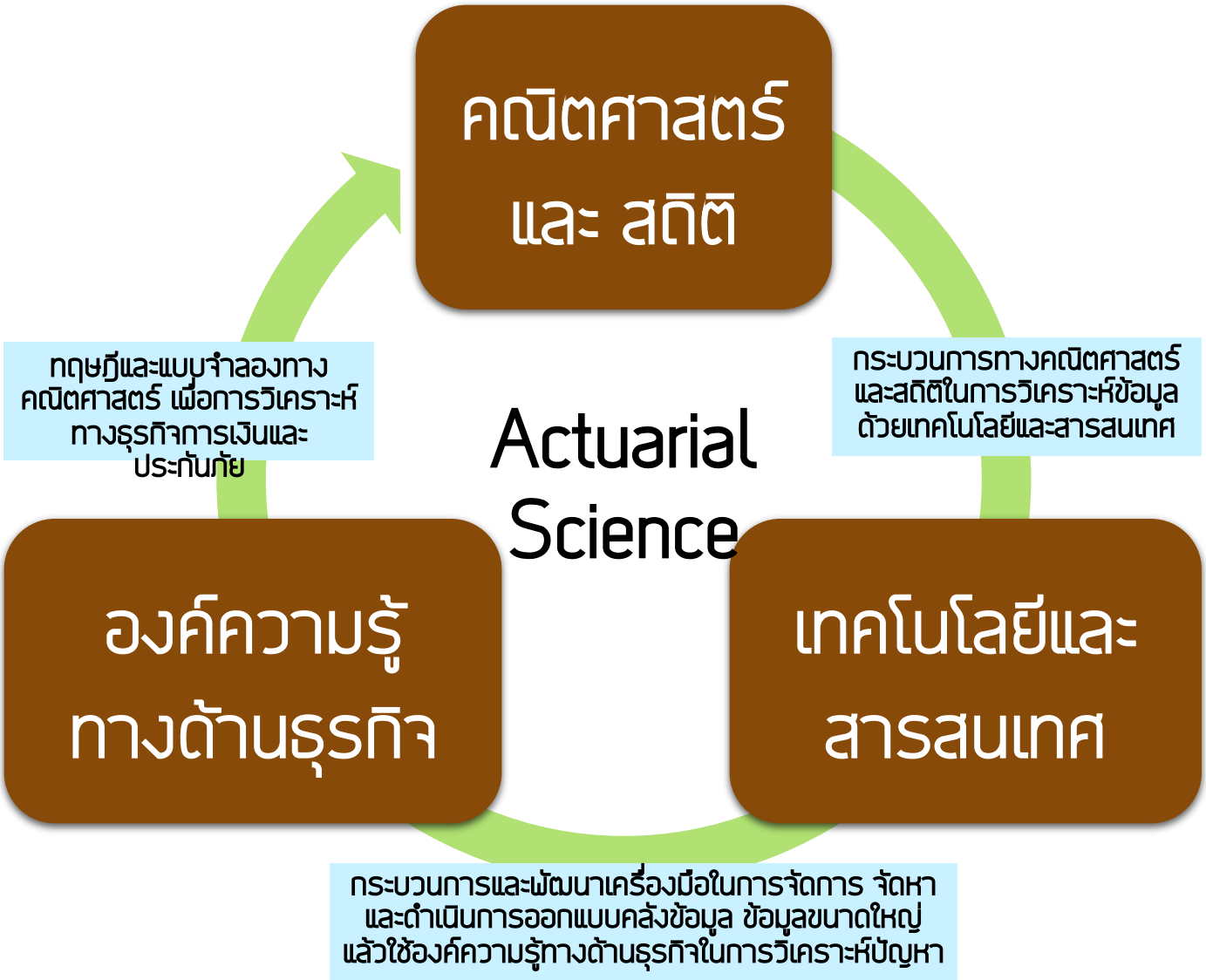
Expertise in Data Analytics for Insurance business

Professional underwriter

Project manager / Adviser for Industrial and Business companies

Researcher / Academic staff for Insurance business

Business Analyst



จุดเด่นของหลักสูตร

- **บูรณาการศาสตร์**ด้านคณิตศาสตร์ สถิติ เทคโนโลยี สารสนเทศ และองค์ความรู้ทางด้านธุรกิจประกันภัย เข้าด้วยกัน
- **ประสานระหว่างองค์ความรู้**ทั้ง 3 ส่วน คือ ทฤษฎี ทางด้านคณิตศาสตร์และสถิติ องค์ความรู้ทางด้านธุรกิจการเงินการประกันภัย และเทคโนโลยี สารสนเทศที่ใช้วิเคราะห์และนำเสนอข้อมูล
- **เชื่อมโยงโจทย์ปัญหาจริง**จาก ธุรกิจด้านการเงิน การประกันภัย การธนาคาร และการวิเคราะห์ความเสี่ยงของธุรกิจ
- นำองค์ความรู้ไป**สอบเล่มคุณวุฒิ**ตาม มาตรฐานสากล เพื่อเป็นนักคณิตศาสตร์ประกันภัย ระดับสากล

แผนการศึกษา

แผน ก แบบ ก 1

เน้นการวิจัย

ทำวิทยานิพนธ์เป็นหลัก

ก. หมวดวิชาวิทยานิพนธ์	39	หน่วยกิต
ข. หมวดวิชาสัมมนา (ไม่นับรวมหน่วยกิต)	2	หน่วยกิต
ค. หมวดวิชาบังคับ (ไม่นับรวมหน่วยกิต)	3	หน่วยกิต
รวม	39	หน่วยกิต

แผน ก แบบ ก 2

เน้นการวิจัย ทำวิทยานิพนธ์

และการศึกษารายวิชาตลอดหลักสูตร

ก. หมวดวิชาวิทยานิพนธ์	12	หน่วยกิต
ข. หมวดวิชาสัมมนา (ไม่นับหน่วยกิต)	2	หน่วยกิต
ค. หมวดวิชาเรียนเบื้องต้น (ไม่นับหน่วยกิต)	6	หน่วยกิต
ง. หมวดวิชาบังคับ (ไม่นับ 3 หน่วยกิต)	15	หน่วยกิต
จ. หมวดวิชาเลือก	15	หน่วยกิต
รวม	39	หน่วยกิต

แผน ข

เน้นรายวิชาและการค้นคว้าอิสระ

ก. หมวดวิชาการค้นคว้าอิสระ	6	หน่วยกิต
ข. หมวดวิชาสัมมนา (ไม่นับหน่วยกิต)	1	หน่วยกิต
ค. หมวดวิชาเรียนเบื้องต้น (ไม่นับหน่วยกิต)	6	หน่วยกิต
ง. หมวดวิชาบังคับ	24	หน่วยกิต
จ. หมวดวิชาเลือก	9	หน่วยกิต
รวม	39	หน่วยกิต



หลักสูตรระดับปริญญาโทของภาควิชาคณิตศาสตร์ สจล.

หลักสูตรวิทยาศาสตรมหาบัณฑิต (วิทยาการประกันภัย) Master of Science (Actuarial Science)

เป็นหลักสูตรนานาชาติ เปิดรับเทอม 2/63 เรียนวันเสาร์ อาทิตย์ ค่าธรรมเนียมเหมาะสมจ่ายต่อภาคการศึกษา 65,000.-

- มุ่งเน้นการสอบรับรองมาตรฐานวิชาชีพนักคณิตศาสตร์ประกันภัย และนัก business analytics ทางด้านประกันภัย
- เน้นเชื่อมโยงกับการนำไปประยุกต์ใช้กับข้อมูลขนาดใหญ่ คลังข้อมูล และด้านการวิเคราะห์เชิงพยากรณ์ด้วยศาสตร์ทางคอมพิวเตอร์ ศาสตร์ทางสถิติและศาสตร์ทางคณิตศาสตร์ที่มีเชื่อมโยงโจทย์ปัญหาจริงจากธุรกิจประกันภัย

ลักษณะการเรียนของหลักสูตร วิทยาการประกันภัย ของ สจล. เน้นเรียนเพื่อตอบโจทย์วิชาชีพ



Insurance Data Analytics



Insurance Technology

ความร่วมมือกับหน่วยงานในประเทศ ต่างประเทศและองค์กรนานาชาติ

หน่วยงานในประเทศ

- สำนักงานส่งเสริมและกำกับกิจการประกันภัย (คปภ.)
- สมาคมประกันวินาศภัยไทย
- บริษัท MSIG ประกันภัย เมืองไทยประกันชีวิต ทิพยประกันภัย ธนาकारกรุงศรีอยุธยา และอีกมากมาย

มหาวิทยาลัยต่างประเทศ

- Australia : Curtin University
- New Zealand : Massey University
- Japan : Kyushu University, Tokai University

องค์กรระดับนานาชาติ

- The Asia Pacific Consortium of Mathematics for Industry (APCMfi)
- ซึ่ง Math@KMITL เป็นภาควิชาในสถาบันเดียวของไทยที่เป็นสมาชิกหลักในการจัดตั้งองค์กร



รายละเอียดเพิ่มเติม e-mail: actuarialmath@kmitl.ac.th

www.math.sci.kmitl.ac.th